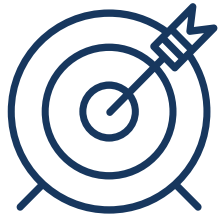


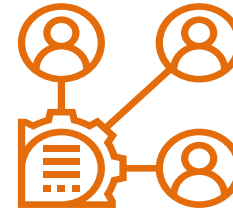


Principals àmbits de resposta davant la crisi de la COVID-19 a les entitats del Tercer Sector:



IDENTIFICACIÓ DE LA MISSIÓ CRÍTICA:

Quin impacte estan tenint els col·lectius beneficiaris o les causes defensades que facin necessari un reforç del treball de l'entitat? Com continuar desenvolupant la missió sota aquest context i amb la necessitat d'ajustos?



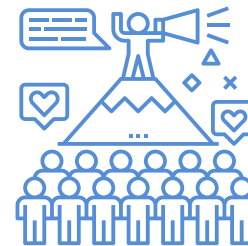
COMUNICACIÓ I RELACIÓ AMB ELS GRUPS D'INTERÈS:

Aposta per la transparència i la generació de la confiança. Comunicació clara, genuïna, honesta i amb aportació de dades i possibles solucions. Informació ordenada, no extensa freqüent amb un xic d'emocions i tocs personals.



PLANIFICACIÓ DE LA CONTINGENCIA:

Identificació de prioritats a curt/mig termini.
Anàlisi DAFO (debilitats, amenaces, fortaleces, oportunitats).
Revisió de programes. Què s'ha d'assegurar?
Què s'ha de ressituar? Què s'ha de posposar?
Plans de *fundraising* i fidelització de col·laboradors.



INCIDÈNCIA:

Treballar la incidència i la repercussió des de l'inici de la resposta.
Accions i campanyes específiques sobre la situació dels beneficiaris.
Assegurar uns ingressos públics i privats i uns mecanismes eficients i equitatius de la despesa social.

Font: elaboració i adaptació pròpia a partir de I. Carreras, M. Sureda (Juliol 2020).

La infografia desplega possibles mesures per a les entitats del Tercer Sector davant la crisi desencadenada per la COVID 19. Aquestes propostes, entre d'altres, es desprenen de l'informe qualitatiu *El Tercer Sector ante la crisis del COVID 19. Experiencias y Reflexiones*, realitzat per Ignasi Carreras i Maria Sureda, en el marc del Programa de Lideratge Social Esade-PwC i de l'Institute for Social Innovation d'Esade. L'estudi, realitzat mitjançant grups de discussió, va recollir les experiències i recomanacions de 58 entitats del Tercer Sector, 17 de les quals són fundacions.

Amb el suport de:



I la col·laboració de:

