



Coordinadora  
Catalana de Fundacions

# Model de balanç social per a les fundacions

#BalançSocialCCF

Observatori de Fundacions

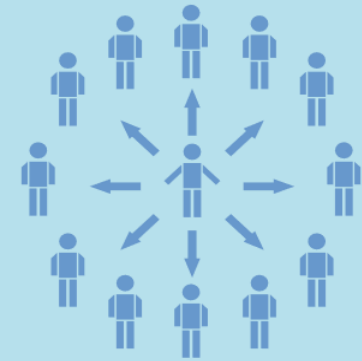
Barcelona, 8 de novembre de 2019

# Índex



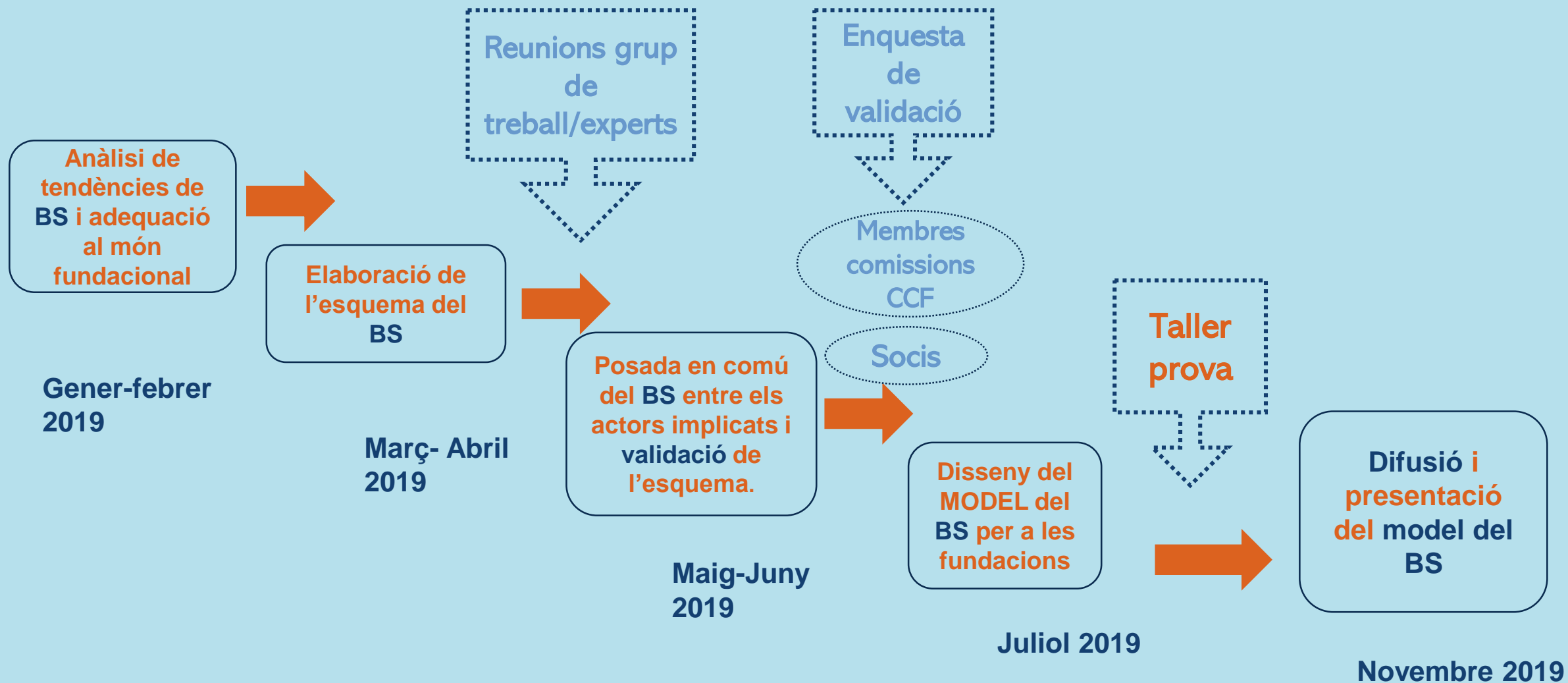
- Breu explicació del procés de disseny i validació del BS
- Presentació de la metodologia del model BS-CCF
- Característiques principals
- Àmbits i sub-àmbits del BS
- Els documents del BS
- Exemples d'indicadors i els seus nivells: bàsic, notable i avançat

# Proposta metodològica: procés de co-participació i consulta amb experts



- l'assessorament tècnic de **lavola** cosustainability®, consultoria especialitzada en sostenibilitat.
- + **panel d'experts** conformat per **professionals de les fundacions**, integrats en les comissions de treball de la CCF.
- + **assessorament acadèmic** especialitzat en el Balanç Social (Dr. Jordi Martí Pidelsera, professor titular en la Facultat d'Economia i Empresa de la Universitat de Barcelona).
- **L'OdF** va participar de manera activa en totes les fases del disseny i l'execució del MODEL del Balanç Social per a les fundacions, tot garantint la solidesa metodològica del procés.

# Proposta metodològica: dinàmica de treball



# ORDRE JUS7152/2018:



*“L'instrument de comunicació de les entitats amb les administracions, les persones beneficiàries i les benefactores, en què s'exposen les activitats dutes a terme i **la seva repercussió social** amb la finalitat de justificar l'adequat compliment de les funcions de l'entitat i de **difondre'n l'activitat**”.*



## Manual de balance social, OIT:

*“...El balance social es un **instrumento de gestión** para planear, organizar, dirigir, registrar, controlar y **evaluar en términos cuantitativos y cualitativos la gestión social de la empresa**, en un periodo determinado y frente a metas preestablecidas”.*



# Què entendrem per BS?



<b>Balanç Econòmic-Comptable</b>	
<b>ACTIU</b>	<b>PASIU</b>
<i>Béns</i> <i>Drets</i>	<i>Patrimoni net</i> <i>Obligacions</i>



<b>BALANÇ SOCIAL</b>	
<b>ACTIU</b>	<b>PASIU</b>
<b>En què ha invertit l'organització?</b> E (medi ambient) S (aspectes socials) G (Governança)	<b>D'on s'ha obtingut el finançament</b>



# Quins valors es poden visualitzar mitjançant el BS:



## Gestió dels recursos i interacció amb els grups d'interès

- Bona governança i transparència.
- Gestió eficient dels recursos.
- La centralitat de la persona en la gestió.
- Gestió del voluntariat.
- Gestió de la cadena de subministrament
- Relació amb els beneficiaris/usuaris

## Valor afegit

- Contribució a l'interès general x compliment de la missió.
- Generació d'ocupació.
- Condicions dignes de treball.
- Igualtat de gènere, d'oportunitats i diversitat.
- Participació ciutadana i innovació.
- Millora de l'impacte ambiental.

# On es materialitzen i es visualitzen els valors:



ÀMBITS DEL BALANÇ SOCIAL	SUB-ÀMBITS DEL BALANÇ SOCIAL	INDICADORS DEL BALANÇ SOCIAL
Missió de la fundació	1) Missió 2) Activitats i projectes 3) Persones beneficiaries/usuàries 4) Activitat econòmica 5) Efectivitat 6) Eficiència	1) 2) 3) ....
Persones (inclou, treballadors i voluntariat)	1) Persones de l'organització (equip directiu + treballadors) 2) Voluntariat	1) 2) 3) ....
Bon govern	1) Transparència 2) Patronat 3) Control i supervisió financera 4) Ètica i prevenció de la corrupció	1) 2) 3) 4)...
Xarxa, comunitat i ciutadania	1) Col·laboracions 2) Sensibilització	1) 2) 3)...
Medi ambient	1) Gestió ambiental 2) Gestió de residus 3) Eficiència energètica i canvi climàtic	1) 2) 3) ....
Proveïdors	1) Gestió i relació amb proveïdors 2) Compra responsable	1) 2)
Altres	1) Innovació	1) 2)...



# I, sobretot, com es mesuren i quantifiquen?: Indicadors



Nivells d'indicadors	
Indicador de nivell <b>BÀSIC</b> (26)	
Indicador de nivell <b>NOTABLE</b> (34)	
Indicador de nivell <b>AVANÇAT</b> (24)	

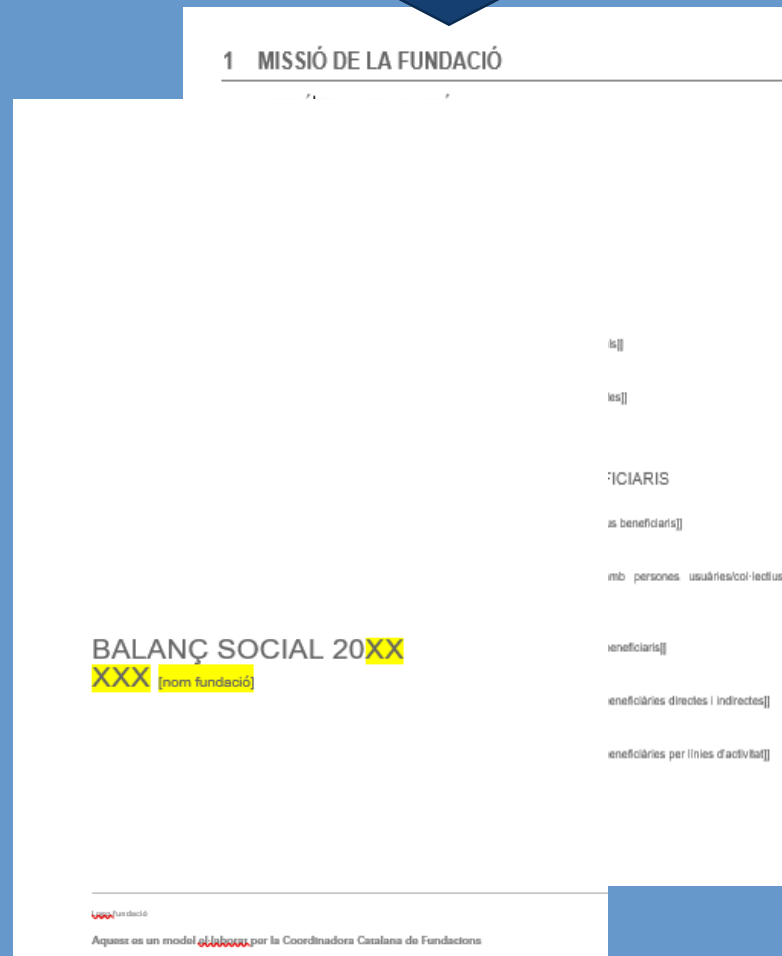
MISSIÓ DE LA FUNDACIÓ (MF)	BÀSIC	NOTABLE	AVANÇAT
1. Missió	<b>MF1.B1</b> Missió de la fundació		
	<b>MF1.B2</b> Àmbit geogràfic		
2. Activitats i projectes	<b>MF2.B1</b> Línies i àmbits d'actuació principals		
	<b>MF2.B2</b> Activitats principals desenvolupades		
3. Persones usuàries i col·lectius beneficiaris	<b>MF3.B1</b> Perfil de les persones i/o col·lectius beneficiaris	<b>MF3.N1</b> Canals de comunicació amb persones usuàries/col·lectius beneficiaris	<b>MF3.A1</b> Nombre de persones usuàries/beneficiaris directes i indirectes
		<b>MF3.N2</b> Nombre de persones usuàries/beneficiaris	<b>MF3.A2</b> Nombre de persones usuàries/beneficiàries per línies d'activitat
4. Activitat econòmica <small>Sub-àmbit per a entitats amb activitat econòmica</small>	<b>MF4.B1</b> Activitat econòmica, productes i serveis	<b>MF4.N1</b> Ingressos per activitat	<b>MF4.A1</b> Impactes ambientals i socials dels productes i serveis
	<b>MF4.B2</b> Perfil dels clients, persones consumidores dels productes i serveis		
5. Efectivitat		<b>MF5.N1</b> Avaluació sobre l'efectivitat de les activitats i projectes	<b>MF5.A1</b> Anàlisi de context
		<b>MF5.N2</b> Grau d'assoliment dels objectius del Pla Estratègic/Pla anual	<b>MF5.A2</b> Activitats realitzades de forma efectiva
6. Eficiència		<b>MF6.N1</b> Ràtio despeses fundacionals / despesa total	<b>MF6.A1</b> Despesa en activitats fundacionals desglossada per àmbits d'actuació/línies fundacionals (%)
		<b>MF6.N2</b> Ràtio despeses necessàries / despesa total	
		<b>MF6.N3</b> Ràtio despeses en captació de fons/despesa total	

# Els documents per fer el BS:

Manual



Plantilla Informe BS



Plantilla Excel quantitativa



Codi (accés directe)	Àmbits i sub-àmbits
<b>1. MISSIÓ DE LA FUNDACIÓ</b>	
<b>1.3 Persones usuàries i col·lectius beneficiaris</b>	
MFS.N2	Nombre de persones usuàries/beneficiaris
MFS.A1	Nombre de persones usuàries/beneficiàries directes i indirectes
MFS.A2	Nombre de persones usuàries/beneficiàries per línies d'activitat
<b>1.4 Activitat econòmica</b>	
MF4.N1	Xifra de negoci
<b>1.6 Eficàcia</b>	
MF6.N1	Ràtio despeses fundacionals / despesa total
MF6.N2	Ràtio despeses necessàries / despesa total
MF6.N3	Ràtio despesa en captació de fons / despesa total
MF6.A1	Despesa en activitats fundacionals desglossada per àmbits d'actuació/línies fundacionals (%)
<b>2. PERSONES</b>	
<b>2.1 Perfil de l'organització</b>	
PE1.B1	Nombre de dones a l'equip directiu
PE1.B2	Nombre d'homes a l'equip directiu
PE1.N1	Nombre de dones en plantilla
PE1.N2	Nombre d'homes en plantilla
<b>2.2 Igualtat d'oportunitats i diversitat</b>	
PE2.B2	Composició de l'equip directiu, segons sexe (%)
PE2.N1	Composició de la plantilla, segons sexe (%)
PE2.N2	Personal contractat en situació de risc d'exclusió social o de vulnerabilitat
PE2.A1	Plantilla, segons sexe i grup professional
<b>2.3 Condicions laborals i conciliació</b>	
PE3.N1	Personal amb contracte indefinit, segons sexe (%)
PE3.N2	Personal amb contracte temporal, segons sexe (%)
PE3.N3	Taxa de rotació, segons sexe
PE3.N4	Nombre de persones contractades a través de programes d'inserció, personal en pràctiques, i altres
PE3.A1	Personal acollit a mesures de conciliació, segons sexe (%)
<b>2.4 Igualtat retributiva</b>	
PE4.B1	Ràtio salari més alt / salari més baix
PE4.N1	Ràtio salari mitjà homes / salari mitjà dones, per grup professional
<b>2.5 Desenvolupament professional</b>	

# Indicadors de nivell bàsic, notable i avançat: àmbit “Missió de la Fundació”



## 1.3. PERSONES USUÀRIES I COL·LECTIUS BENEFICIARIS

<b>Indicador</b>	<b>Perfil de les persones o col·lectius beneficiaris</b>	<b>Codi</b>	MF3.B1
		<b>Nivell</b>	Bàsic
<b>Definició indicador</b>	Cal descriure breument el perfil de les persones o col·lectius beneficiaris de la fundació.		
<b>Document a completar</b>	<ul style="list-style-type: none"> <li>Informe de Balanç Social – 2.3 Persones usuàries i col·lectius beneficiaris</li> </ul>	<b>Categoria</b>	<ul style="list-style-type: none"> <li>Qualitatiu</li> </ul>

<b>Indicador</b>	<b>Nombre de persones usuàries/beneficiaris</b>	<b>Codi</b>	MF3.N2								
		<b>Nivell</b>	Notable								
<b>Definició de l'indicador</b>	<p>En el cas de poder quantificar-ho<sup>1</sup>, cal indicar el nombre total de persones usuàries/beneficiàries del període objecte. En cas de no poder quantificar el nombre de persones usuàries/beneficiàries, cal indicar-ne una aproximació.</p> <p>S'ha de completar la taula amb la informació següent:</p> <table border="1"> <thead> <tr> <th>Persones usuàries/beneficiàries</th> <th>Any X</th> <th>Any X-1</th> <th>Variació Any X – Any X-1 (%)</th> </tr> </thead> <tbody> <tr> <td>Nombre total de persones usuàries/beneficiàries</td> <td>Nre. persones</td> <td>Nre. persones</td> <td>%</td> </tr> </tbody> </table>			Persones usuàries/beneficiàries	Any X	Any X-1	Variació Any X – Any X-1 (%)	Nombre total de persones usuàries/beneficiàries	Nre. persones	Nre. persones	%
Persones usuàries/beneficiàries	Any X	Any X-1	Variació Any X – Any X-1 (%)								
Nombre total de persones usuàries/beneficiàries	Nre. persones	Nre. persones	%								

<b>Indicador</b>	<b>Nombre de persones usuàries/beneficiaris directes i indirectes</b>	<b>Codi</b>	MF3.A1								
		<b>Nivell</b>	Avançat								
<b>Definició de l'indicador</b>	<p>En el cas de poder quantificar-ho<sup>1</sup>, cal indicar el nombre de persones usuàries/beneficiàries directes i indirectes del període objecte. En cas de no poder quantificar el nombre de persones usuàries/beneficiàries, cal indicar-ne una aproximació.</p> <p>S'ha de completar la taula amb la informació següent:</p> <table border="1"> <thead> <tr> <th>Persones usuàries/beneficiàries</th> <th>Any X</th> <th>Any X-1</th> <th>Variació Any X – Any X-1 (%)</th> </tr> </thead> <tbody> <tr> <td>Nombre de persones usuàries/beneficiàries</td> <td>Nre. persones</td> <td>Nre. persones</td> <td>%</td> </tr> </tbody> </table>			Persones usuàries/beneficiàries	Any X	Any X-1	Variació Any X – Any X-1 (%)	Nombre de persones usuàries/beneficiàries	Nre. persones	Nre. persones	%
Persones usuàries/beneficiàries	Any X	Any X-1	Variació Any X – Any X-1 (%)								
Nombre de persones usuàries/beneficiàries	Nre. persones	Nre. persones	%								

# Indicadors de nivell bàsic, notable i avançat: àmbit “Persones”:



## 2.1.3. CONDICIONS LABORALS I CONCILIACIÓ

<b>Indicador</b>	<b>Mesures de conciliació de la vida laboral i privada</b>	<b>Codi</b>	PE3.B1
		<b>Nivell</b>	Bàsic
<b>Definició indicador</b>	S'han de descriure les mesures de conciliació de la vida laboral i privada a les quals es pot acollir el personal contractat de la fundació. Exemples de mesures de conciliació inclouen: flexibilitat horària, permisos o reduccions de jornada per cura de menors o persones dependents, excèdències, entre d'altres.		
<b>Document a completar</b>	<ul style="list-style-type: none"> <li>Informe de Balanç Social – 3.3 Condicions laborals i conciliació</li> </ul>	<b>Categoria</b>	<ul style="list-style-type: none"> <li>Qualitatiu</li> </ul>

<b>Indicador</b>	<b>Personal amb contracte indefinit, segons sexe (%)</b>	<b>Codi</b>	PE3.N1																														
		<b>Nivell</b>	Notable																														
<b>Definició de l'indicador</b>	Cal completar la taula auxiliar amb la informació següent:																																
	<table border="1"> <thead> <tr> <th><i>Persones en plantilla segons tipus de contractació, segons sexe</i></th> <th>Any X</th> <th>Any X-1</th> </tr> </thead> <tbody> <tr> <td><b>Persones en plantilla amb contracte indefinit</b></td> <td>Nre. empleats/des</td> <td>Nre. empleats/des</td> </tr> <tr> <td>Dones</td> <td>Nre. empleades</td> <td>Nre. empleades</td> </tr> <tr> <td>Homes</td> <td>Nre. empleats</td> <td>Nre. empleats</td> </tr> <tr> <td><b>Persones en plantilla amb contracte temporal</b></td> <td>Nre. empleats/des</td> <td>Nre. empleats/des</td> </tr> <tr> <td>Dones</td> <td>Nre. empleades</td> <td>Nre. empleades</td> </tr> <tr> <td>Homes</td> <td>Nre. empleats</td> <td>Nre. empleats</td> </tr> <tr> <td><i>Dones totals en plantilla</i></td> <td><i>Nre. empleades</i></td> <td><i>Nre. empleades</i></td> </tr> <tr> <td><i>Homes totals en plantilla</i></td> <td><i>Nre. empleats</i></td> <td><i>Nre. empleats</i></td> </tr> <tr> <td><b>Plantilla total</b></td> <td><b>Nre. empleats/des</b></td> <td><b>Nre. empleats/des</b></td> </tr> </tbody> </table>	<i>Persones en plantilla segons tipus de contractació, segons sexe</i>	Any X	Any X-1	<b>Persones en plantilla amb contracte indefinit</b>	Nre. empleats/des	Nre. empleats/des	Dones	Nre. empleades	Nre. empleades	Homes	Nre. empleats	Nre. empleats	<b>Persones en plantilla amb contracte temporal</b>	Nre. empleats/des	Nre. empleats/des	Dones	Nre. empleades	Nre. empleades	Homes	Nre. empleats	Nre. empleats	<i>Dones totals en plantilla</i>	<i>Nre. empleades</i>	<i>Nre. empleades</i>	<i>Homes totals en plantilla</i>	<i>Nre. empleats</i>	<i>Nre. empleats</i>	<b>Plantilla total</b>	<b>Nre. empleats/des</b>	<b>Nre. empleats/des</b>		
<i>Persones en plantilla segons tipus de contractació, segons sexe</i>	Any X	Any X-1																															
<b>Persones en plantilla amb contracte indefinit</b>	Nre. empleats/des	Nre. empleats/des																															
Dones	Nre. empleades	Nre. empleades																															
Homes	Nre. empleats	Nre. empleats																															
<b>Persones en plantilla amb contracte temporal</b>	Nre. empleats/des	Nre. empleats/des																															
Dones	Nre. empleades	Nre. empleades																															
Homes	Nre. empleats	Nre. empleats																															
<i>Dones totals en plantilla</i>	<i>Nre. empleades</i>	<i>Nre. empleades</i>																															
<i>Homes totals en plantilla</i>	<i>Nre. empleats</i>	<i>Nre. empleats</i>																															
<b>Plantilla total</b>	<b>Nre. empleats/des</b>	<b>Nre. empleats/des</b>																															

<b>Indicador</b>	<b>Personal acollit a mesures de conciliació, segons sexe (%)</b>	<b>Codi</b>	PE3.A1												
		<b>Nivell</b>	Avançat												
<b>Definició de l'indicador</b>	Cal completar les taules auxiliars amb la informació següent:														
	<table border="1"> <thead> <tr> <th><i>Nombre de persones acollides a mesures de conciliació</i></th> <th>Any X</th> <th>Any X-1</th> </tr> </thead> <tbody> <tr> <td><i>Dones</i></td> <td><i>Nre. empleades</i></td> <td><i>Nre. empleades</i></td> </tr> <tr> <td><i>Homes</i></td> <td><i>Nre. empleats</i></td> <td><i>Nre. empleats</i></td> </tr> <tr> <td><b>Total</b></td> <td><b>Nre. empleats/des</b></td> <td><b>Nre. empleats/des</b></td> </tr> </tbody> </table>	<i>Nombre de persones acollides a mesures de conciliació</i>	Any X	Any X-1	<i>Dones</i>	<i>Nre. empleades</i>	<i>Nre. empleades</i>	<i>Homes</i>	<i>Nre. empleats</i>	<i>Nre. empleats</i>	<b>Total</b>	<b>Nre. empleats/des</b>	<b>Nre. empleats/des</b>		
<i>Nombre de persones acollides a mesures de conciliació</i>	Any X	Any X-1													
<i>Dones</i>	<i>Nre. empleades</i>	<i>Nre. empleades</i>													
<i>Homes</i>	<i>Nre. empleats</i>	<i>Nre. empleats</i>													
<b>Total</b>	<b>Nre. empleats/des</b>	<b>Nre. empleats/des</b>													
	<table border="1"> <thead> <tr> <th><i>Persones en plantilla</i></th> <th>Any X</th> <th>Any X-1</th> </tr> </thead> <tbody> <tr> <td><i>Dones</i></td> <td><i>Nre. empleades</i></td> <td><i>Nre. empleades</i></td> </tr> <tr> <td><i>Homes</i></td> <td><i>Nre. empleats</i></td> <td><i>Nre. empleats</i></td> </tr> <tr> <td><b>Plantilla total</b></td> <td><b>Nre. empleats/des</b></td> <td><b>Nre. empleats/des</b></td> </tr> </tbody> </table>	<i>Persones en plantilla</i>	Any X	Any X-1	<i>Dones</i>	<i>Nre. empleades</i>	<i>Nre. empleades</i>	<i>Homes</i>	<i>Nre. empleats</i>	<i>Nre. empleats</i>	<b>Plantilla total</b>	<b>Nre. empleats/des</b>	<b>Nre. empleats/des</b>		
<i>Persones en plantilla</i>	Any X	Any X-1													
<i>Dones</i>	<i>Nre. empleades</i>	<i>Nre. empleades</i>													
<i>Homes</i>	<i>Nre. empleats</i>	<i>Nre. empleats</i>													
<b>Plantilla total</b>	<b>Nre. empleats/des</b>	<b>Nre. empleats/des</b>													

# Indicadors de nivell bàsic, notable i avançat: àmbit “Bon Govern”:



## 3. BON GOVERN (BG)

Indicador	Nombre de dones al patronat	Codi	BG2.B2	
		Nivell	Bàsic	
Definició indicador	Cal completar la taula amb la informació següent:			
	Patronat (a 31 de desembre)	Any X	Any X-1	Variació Any X – Any X-1 (%)
	Dones	Nre. dones	Nre. dones	%
	Homes	Nre. homes	Nre. homes	%
	Total	Nre. persones membres	Nre. persones membres	%

Indicador	Avaluació del patronat	Codi	BG2.A2
		Nivell	Avançat
Definició de l'indicador	Cal descriure el sistema d'avaluació del patronat i la periodicitat amb la qual es du a terme.		
Document per completar	<ul style="list-style-type: none"> <li>Informe de Balanç Social – 3.2 Patronat</li> </ul>	Categoria	<ul style="list-style-type: none"> <li>Qualitatiu</li> </ul>

Indicador	Gestió, identificació o seguiment de riscos (Compliance)	Codi	BG3.N1
		Nivell	Notable
Definició de l'indicador	Cal indicar els mecanismes interns de prevenció, gestió i control dels principals riscos de la fundació així com el compliment de les lleis i les polítiques de l'organització.		
Document per completar	<ul style="list-style-type: none"> <li>Informe de Balanç Social – 3.3 Control i supervisió financera</li> </ul>	Categoria	<ul style="list-style-type: none"> <li>Qualitatiu</li> </ul>

# Indicadors de nivell bàsic, notable i avançat: àmbit “Medi ambient”:



## 5. MEDI AMBIENT

### 5.1. GESTIÓ AMBIENTAL

<b>Indicador</b>	Gestió dels impactes ambientals i mesures, iniciatives o accions aplicades	<b>Codi</b>	MA1.B1
		<b>Nivell</b>	Bàsic
<b>Definició indicador</b>	<p>Cal descriure com la fundació gestiona els impactes ambientals que es deriven de la seva activitat (per exemple, si es disposa d'un sistema de gestió ambiental, certificacions, un pla de millores ambientals, política ambiental, etc.).</p> <p>Cal indicar els principals impactes ambientals: consum d'energia, consum de materials, consum d'aigua, generació de residus, generació d'aigües residuals, emissions a l'atmosfera, afectació a la biodiversitat, etc.</p> <p>Cal descriure les accions (programes, iniciatives, projectes i millores de processos) impulsades per la fundació en relació amb els diferents àmbits d'impacte ambiental (energia, aigua, residus, biodiversitat, mobilitat, emissions, etc.). Per a cadascuna de les accions, es pot incloure informació que respongui als següents punts: instal·lacions en què s'ha implantat l'acció, si són accions <i>ad hoc</i> (impulsades específicament per a un fi concret; si és prèvia a l'entrada en vigor d'una llei) o sistèmiques (impulsades de manera generalitzada), el termini d'implantació (curt, mitjà o llarg termini), si les accions han estat definides a partir de normes o estàndards internacionals (p. ex., UNEP, UNGC, etc.), etc.</p>		
<b>Document a completar</b>	<ul style="list-style-type: none"> <li>Informe de Balanç Social – 6.1 Gestió ambiental</li> </ul>	<b>Categoria</b>	<ul style="list-style-type: none"> <li>Qualitatiu</li> </ul>

<b>Indicador</b>	Adhesió a iniciatives externes	<b>Codi</b>	MA1.N1
		<b>Nivell</b>	Notable
<b>Definició de l'indicador</b>	<p>Cal indicar les cartes, principis o altres iniciatives de sostenibilitat global (incloent les de caràcter econòmic, social i ambiental) a les quals la fundació està alineada, subscriu o ha adoptat, per exemple: <u>Objectius de Desenvolupament Sostenible</u>, <u>Pacte Mundial</u>, <u>Acords Voluntaris</u>, <u>Barcelona+Sostenible</u>, etc.</p>		
	<ul style="list-style-type: none"> <li>Informe de Balanç Social – 6.1 Gestió ambiental</li> </ul>	<b>Categoria</b>	<ul style="list-style-type: none"> <li>Qualitatiu</li> </ul>

<b>Indicador</b>	Inversions significatives en millores ambientals	<b>Codi</b>	MA1.A1								
		<b>Nivell</b>	Avançat								
<b>Definició de l'indicador</b>	<p>Cal completar la taula amb la informació següent:</p> <table border="1"> <thead> <tr> <th>Inversió en millores ambientals (en euros)</th> <th>Any X</th> <th>Any X-1</th> <th>Variació Any X – Any X-1</th> </tr> </thead> <tbody> <tr> <td>Valor monetari</td> <td>€</td> <td>€</td> <td>%</td> </tr> </tbody> </table> <p>Les cel·les en gris no s'han de completar. Es calculen automàticament en el document Excel quantitius.</p> <p>S'entén per inversions en millores ambientals aquelles inversions orientades a la reducció de l'impacte ambiental derivat de les instal·lacions de la Fundació i dels serveis que du a terme. Un exemple d'inversió en millores ambientals seria la inversió de la substitució de finestres per finestres amb doble vidre o la compra d'un aparell d'aire condicionat més eficient perquè consumeix menys. Es recomana fer una breu explicació de les inversions juntament amb l'aportació de la dada.</p>			Inversió en millores ambientals (en euros)	Any X	Any X-1	Variació Any X – Any X-1	Valor monetari	€	€	%
Inversió en millores ambientals (en euros)	Any X	Any X-1	Variació Any X – Any X-1								
Valor monetari	€	€	%								
<b>Fórmula de càlcul</b>	<ul style="list-style-type: none"> <li>Variació Any X - Any X-1 = <math>[(\text{Variació Any X} - \text{Any X-1}) / \text{any X-1}] * 100</math></li> </ul>										
<b>Document per completar</b>	<ul style="list-style-type: none"> <li>Excel quantitius: pestanya “Medi ambient”</li> </ul>	<b>Categoria</b>	<ul style="list-style-type: none"> <li>Quantitatiu</li> </ul>								



# Indicadors de nivell bàsic, notable i avançat: àmbit “Proveïdors”



## 6.2. COMPRA RESPONSABLE

<b>Indicador</b>	<b>Criteris de selecció de proveïdors</b>	<b>Codi</b>	PR2.B1
		<b>Nivell</b>	Bàsic
<b>Definició indicador</b>	<p>Cal descriure si la fundació aplica criteris de compra responsable en la selecció de proveïdors.</p> <p>Per compra responsable s'entén l'aplicació, en les relacions amb proveïdors, de criteris ambientals, de pràctiques laborals i drets humans, entre d'altres (per exemple, comerç de proximitat, comerç just, economia cooperativa, social i solidària, etc.).</p>		
<b>Document a completar</b>	<ul style="list-style-type: none"> <li>Informe de Balanç Social – 7.2 Compra responsable</li> </ul>	<b>Categoria</b>	<ul style="list-style-type: none"> <li>Quantitatiu</li> </ul>

<b>Indicador</b>	<b>Proveïdors de compra responsable</b>	<b>Codi</b>	PR2.N1						
		<b>Nivell</b>	Notable						
<b>Definició de l'indicador</b>	<p>Cal completar la taula amb la informació següent:</p> <table border="1"> <thead> <tr> <th><i>Proveïdors de compra responsable (%)</i></th> <th><i>Any X</i></th> <th><i>Any X-1</i></th> </tr> </thead> <tbody> <tr> <td>Proveïdors de compra responsable</td> <td>%</td> <td>%</td> </tr> </tbody> </table>			<i>Proveïdors de compra responsable (%)</i>	<i>Any X</i>	<i>Any X-1</i>	Proveïdors de compra responsable	%	%
<i>Proveïdors de compra responsable (%)</i>	<i>Any X</i>	<i>Any X-1</i>							
Proveïdors de compra responsable	%	%							
<b>Fórmula de càlcul</b>	<ul style="list-style-type: none"> <li>% Proveïdors de compra responsable = (Nre. proveïdors que compleixen amb criteris de compra responsable * 100) / Nre. total de proveïdors</li> </ul>								
<b>Document per completar</b>	<ul style="list-style-type: none"> <li>Excel quantitatius: pestanya “Proveïdors”</li> </ul>	<b>Categoria</b>	<ul style="list-style-type: none"> <li>Quantitatiu</li> </ul>						

<b>Indicador</b>	<b>Despesa destinada a la compra responsable</b>	<b>Codi</b>	PR2.A1						
		<b>Nivell</b>	Avançat						
<b>Definició de l'indicador</b>	<p>Cal completar la taula amb la informació següent:</p> <table border="1"> <thead> <tr> <th><i>Despesa en compra responsable (%)</i></th> <th><i>Any X</i></th> <th><i>Any X-1</i></th> </tr> </thead> <tbody> <tr> <td>Despesa en proveïdors de compra responsable</td> <td>%</td> <td>%</td> </tr> </tbody> </table>			<i>Despesa en compra responsable (%)</i>	<i>Any X</i>	<i>Any X-1</i>	Despesa en proveïdors de compra responsable	%	%
<i>Despesa en compra responsable (%)</i>	<i>Any X</i>	<i>Any X-1</i>							
Despesa en proveïdors de compra responsable	%	%							
<b>Fórmula de càlcul</b>	<ul style="list-style-type: none"> <li>% Despesa en compra responsable = (Despesa en proveïdors de compra responsable * 100) / Despesa total en proveïdors</li> </ul>								
<b>Document per completar</b>	<ul style="list-style-type: none"> <li>Excel quantitatius: pestanya “Proveïdors”</li> </ul>	<b>Categoria</b>	<ul style="list-style-type: none"> <li>Quantitatiu</li> </ul>						

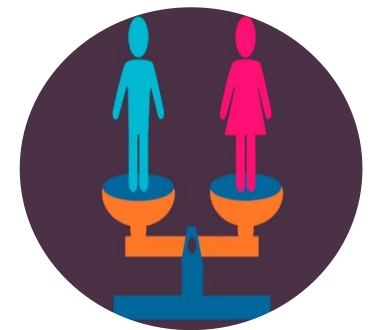
# Remissions de la informació reportada: memòries i altres documents públics



## ANNEX I ÍNDEX D'INDICADORS DEL BALANÇ SOCIAL

Àmbit	Sub-àmbit	Nivell	Indicador	Pàgina/Enllaç
MISSION DE LA FUNDACIÓ	Missió	Bàsic	Missió de la fundació	XX
		Bàsic	Àmbit geogràfic d'actuació	XX
	Activitats i projectes	Bàsic	Línies i àmbits d'actuació principals	XX
		Bàsic	Activitats principals desenvolupades	XX
	Persones usuàries i col·lectius beneficiaris	Bàsic	Perfil de les persones i/o col·lectius beneficiaris	XX
		Notable	Canals de comunicació amb persones usuàries/col·lectius beneficiaris	XX
		Notable	Nombre de persones usuàries/beneficiàries	XX
		Avançat	Nombre de persones usuàries/beneficiàries directes i indirectes	XX
	Activitat econòmica	Avançat	Nombre de persones usuàries/beneficiàries per línies d'activitat	XX
		Bàsic	Activitat econòmica, productes i serveis	XX
		Bàsic	Perfil dels clients, persones consumidores dels productes i serveis	XX
		Notable	Ingressos per activitat	XX
		Avançat	Impactes ambientals i socials dels productes i serveis	XX

L'article 2 de l'ORDRE JUS/152/2018, de 12 de setembre, estableix que **“les entitats poden fer pública la informació en documents individualitzats o agrupada segons el contingut, fent les remissions als documents que corresponguin”**.







Coordinadora  
Catalana de Fundacions