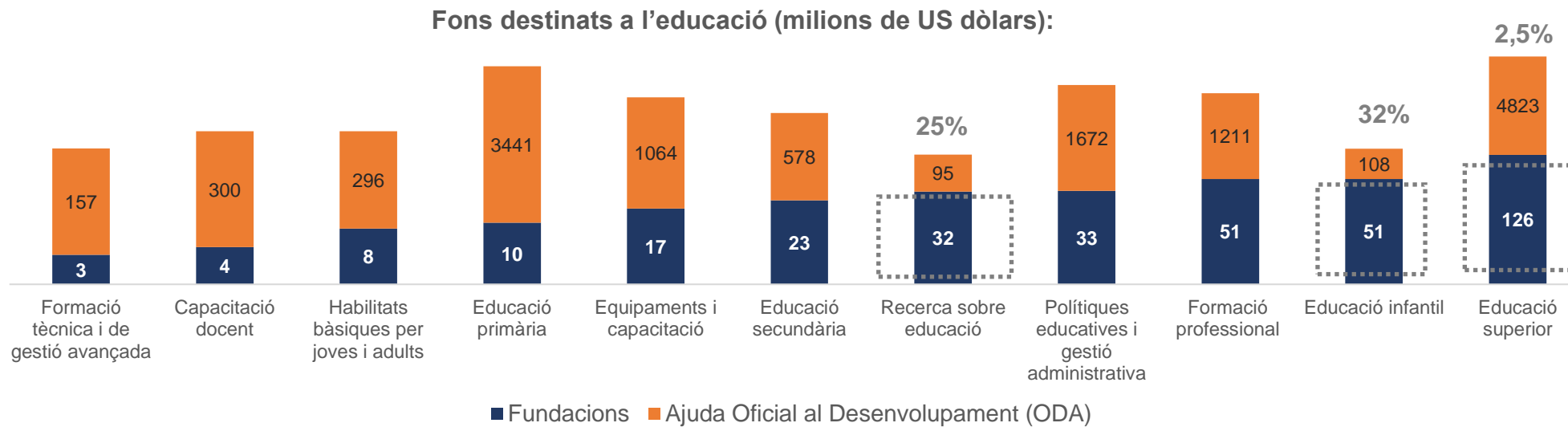




Pes dels fons fundacionals en els ajuts internacionals destinats a l'educació (OCDE 2018):



Font: elaboración pròpia a partir de OCDE "Philanthropy and Education- Education Giving in the Midst of Covid-19" (2020: 26, 28).

L'apunt indica les prioritats estratègiques i programàtiques de les fundacions en relació a la millora educativa als països en desenvolupament. La gràfica representa aquestes prioritats educatives com a fons destinats l'any 2018 en milions de US dòlars. Per contextualitzar-les s'afegeix l'import dels ajuts oficials en educació en les mateixes àrees destinats per diverses agències governamentals. Com es pot apreciar, l'Educació Superior rep la major part dels fons, tant per part de les fundacions, un 2,5% del total, com dels organismes públics. Destaquen també el pes dels fons fundacionals en relació a l'Educació infantil i la Recerca educativa, un 32% i 25% dels respectius totals. L'estudi, realitzat per l'*OECD Development Centre*, aplega l'anàlisi i el seguiment exhaustiu de diverses variables econòmiques de 33 fundacions d'àmbit internacional que operen als països en vies de desenvolupament.