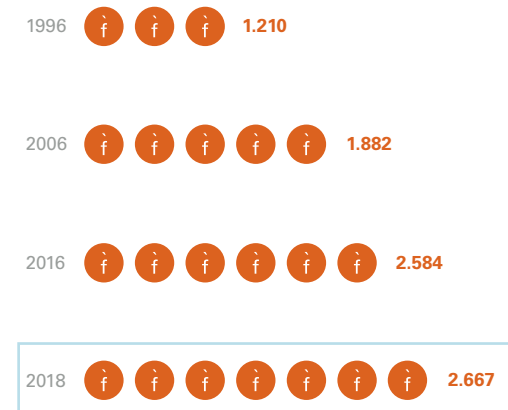


Valors de les fundacions



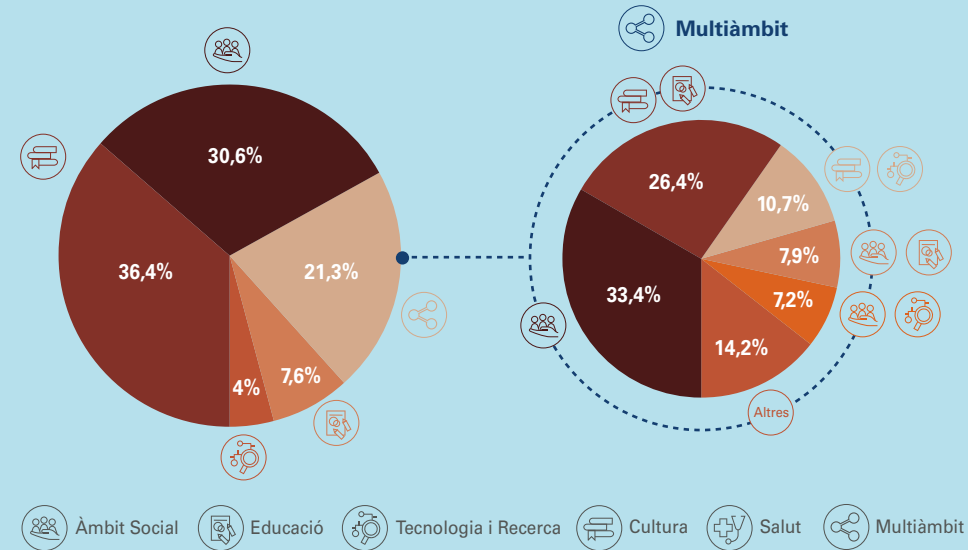
Creixement del sector fundacional

El nombre de fundacions a Catalunya s'han duplicat aquests últims 20 anys.



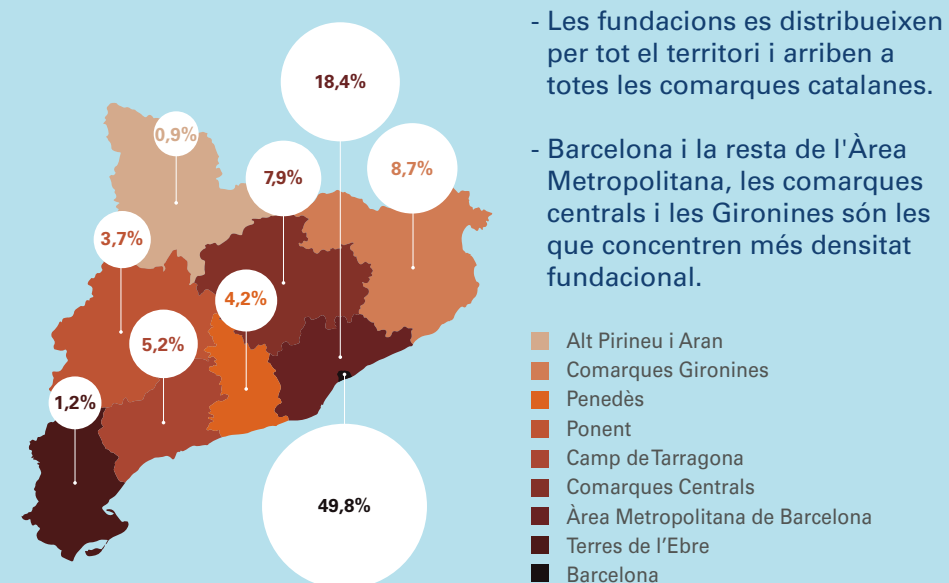
Àmbits d'actuació

- Cobreixen les necessitats d'importants segments de la societat.
- Responen a les demandes de la població amb criteris de **proximitat, arrelament al territori, agilitat i eficiència.**



Les fundacions al territori

Enforteixen un teixit de col·laboració nodrit per la societat civil de tot el país.



- Les fundacions es distribueixen per tot el territori i arriben a totes les comarques catalanes.
- Barcelona i la resta de l'Àrea Metropolitana, les comarques centrals i les Gironines són les que concentren més densitat fundacional.

Incentius al mecenatge per donacions a favor de fundacions acollides al règim fiscal especial de la Llei 49/2002, de 23 de desembre

Donacions persones Físiques	Percentatge deduïble quota íntegra IRPF
Primers 150 €	80%
Resta	35%
Donacions plurianuals (a la mateixa entitat durant al menys 3 anys) > 150€	40%
Límit deducció base liquidable	10%

Donacions persones Jurídiques	Percentatge deduïble quota íntegra IS
Donacions en general	35%
Donacions plurianuals (a la mateixa entitat durant al menys 3 anys)	40%
Límit deducció base imposable	10%

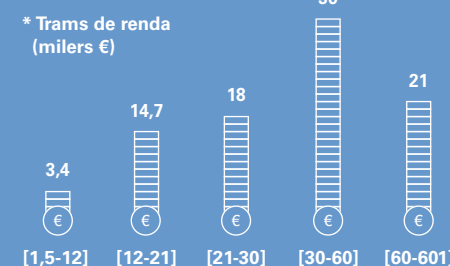
La filantropia a Catalunya

Les persones físiques que donen més són les de classe mitjana.

Donació total per trams de renda:

Del total de 93,1 milions € donats, la franja de donants amb una renda entre 30.000 i 60.000 euros és la que més aporta, amb un import de 36 milions €.

Catalunya - Donacions de persones a l'IRPF per trams de renda 2016 (milions €)

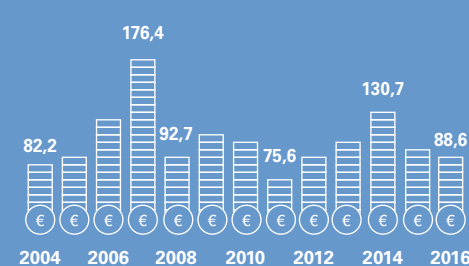


Les empreses no han recuperat el nivell de donacions anterior a la crisi.

La donació de les empreses a nivells de 2004:

Un creixement fort pre-crisi (2004-2007), amb caiguda posterior i manteniment sense una orientació clara fins el 2016. Pocs donants i poca donació mitjana.

Espanya - Donació total a l'impost de societats (milions €)



Marc legal de les fundacions a Catalunya

Les fundacions que exerceixen les seves funcions majoritàriament a Catalunya es regeixen per la **normativa pròpia** existent, encara que també se'ls aplica la **legislació estatal**.

Les fundacions de dret català tenen l'**obligació legal de retre comptes** anualment al Protectorat, que és l'òrgan de supervisió i control.

Totes les fundacions, **han de destinar almenys el 70% dels seus ingressos nets anuals al compliment de les finalitats fundacionals**. La resta s'ha d'aplicar al compliment diferit d'aquestes finalitats o a l'increment dels fons propis de la fundació.

Amb la finalitat d'afavorir l'activitat que desenvolupen en benefici de l'interès general, **les fundacions disposen de determinats beneficis tributaris**, alhora que **gaudeixen d'un règim fiscal que incentiva els donatius i el mecenatge**.

Sigui pels incentius fiscals al mecenatge, sigui per l'origen públic dels diners que gestionen, **les fundacions estan subjectes a unes obligacions de transparència** que les diferencien d'altres ens privats amb interessos particulars.

Contribució al desenvolupament social i econòmic

Generen milers de llocs de treball directes i indirectes.
Són peces clau de l'avenç i l'estabilitat econòmica de la societat.

- Els treballadors assalariats a les fundacions representen el 2,5% del total d'ocupació a Catalunya.
- Mobilitzen el 7% del voluntariat a Catalunya.



82 mil treballadors assalariats
41,1 treballadors de mitjana



41 mil persones voluntàries
20,8 voluntaris de mitjana



Disposen de
8.636 milions € en actius



Ingressen per les seves activitats
4.813 milions €/any

Què són les fundacions?

Són agents de **cohesió social, desenvolupament econòmic i innovació**, ja que endeguen iniciatives de la societat civil per orientar-les a metes comunes del conjunt de la societat.

Treballen en àmbits com els **serveis socials, l'educació, la salut, la cultura, la recerca, la cooperació, el medi ambient i altres**.

Poden constituir-se per **persones físiques o jurídiques** i es caracteritzen per:

- Absència de lucre.
- Porten a terme activitats d'interès general.
- Constituir un patrimoni afectat de manera permanent i irreversible a la realització de les finalitats determinades pels seus fundadors.
- El patronat és l'òrgan de govern i representació de la fundació. Està format per un mínim de 3 membres, que exerceixen el seu càrrec de manera gratuïta i altruïsta. La seva organització i manera d'adoptar els acords han de quedar establerts pel fundador als estatuts.



Coordinadora
Catalana de Fundacions

C. Pau Claris, 167 Pral. 2a
B- 08037 Barcelona-T. 934 881 480
info@ccfundacions.cat- ccfundacions.cat



LES FUNDACIONS
A CATALUNYA

OBSERVATORI DE FUNDACIONS