

Observatori de fundacions I Territoris

Les fundacions a Tarragona

Octubre 2019



Coordinadora
Catalana de Fundacions



Índex:



1. Què és una fundació?
2. La Coordinadora Catalana de Fundacions
3. El sector fundacional
4. El sector fundacional a Tarragona



1. Què és una fundació?



Què és una fundació:

PRINCIPALS CARACTERÍSTIQUES:

Entitat sense finalitat de lucre.

Administra uns bens per assolir uns objectius.

Uns objectius que fixa **LA VOLUNTAT DEL FUNDADOR**.

Però que no poden beneficiar al fundador.

Han de ser fins **d'INTERÈS GENERAL** en benefici de la societat.

L'òrgan de govern d'una fundació es el **PATRONAT**, que vigila que es compleixi la voluntat del fundador i que es facin bé les coses.

La Generalitat de Catalunya té el **PROTECTORAT** de les fundacions de Catalunya, regulant-les i supervisant la tasca dels Patronats, amb facultats d'inspecció i sanció.

En cas de liquidació, els bens d'una fundació van a una altre d'objectius similars o a l'Administració Pública.
Els bens o diners no tornen mai al fundador.

Una fundació no té amo, **l'amo és la societat**.



2. La Coordinadora Catalana de Fundacions



Representació sectorial:

COORDINADORA CATALANA DE FUNDACIONS:

Iniciada per les pròpies fundacions en el 1978 (41 anys).

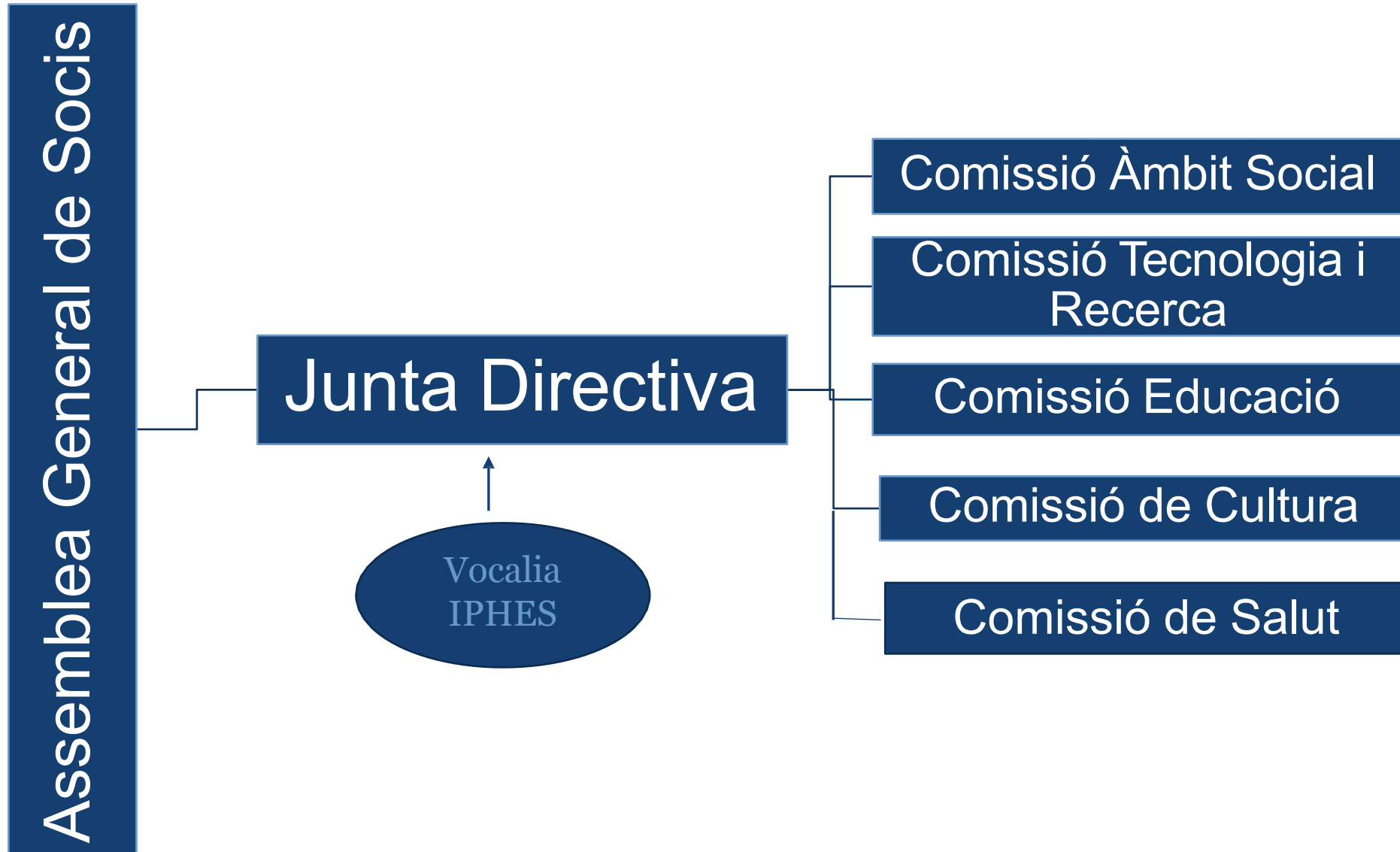
FINALITATS:

- ✓ Representació del sector davant de la Administració Pública, altres institucions i els mitjans de comunicació.
- ✓ Facilitar la relació entre les fundacions del país: comissions, networking, trobades, etc.
- ✓ Serveis a les fundacions: assessorament, formació, serveis de suport, i altri.
- ✓ Assessorament als que volen constituir fundacions.

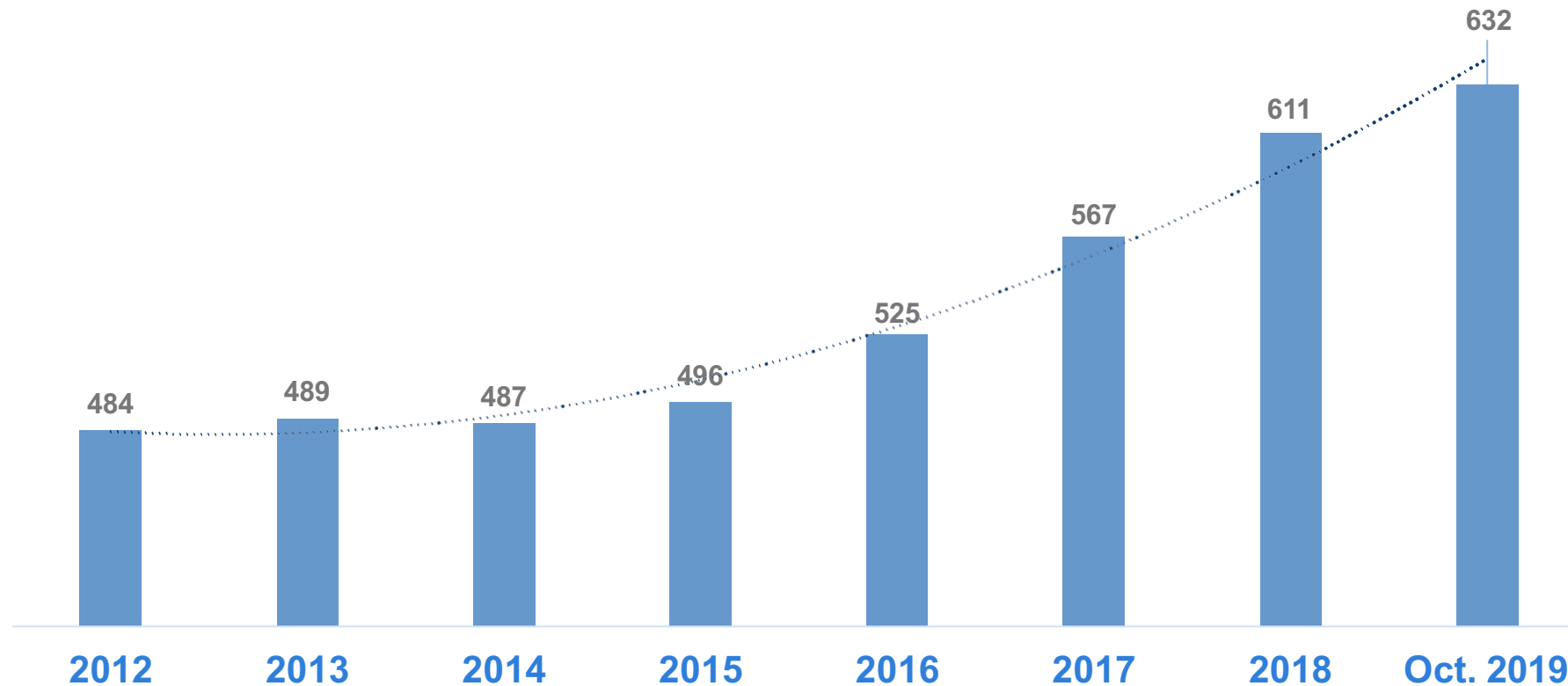
632 socis de tots els sectors, amb tendència creixent.

Única institució de segon nivell del sector fundacional de Catalunya.

Coordinadora catalana de Fundacions



Coordinadora catalana de Fundacions: evolució del nombre de socis





3. El sector fundacional



El sector fundacional

DADES BÀSIQUES:

A **Espanya** hi ha aproximadament **8.800** fundacions actives.

A **Catalunya** hi ha **2.600** fundacions registrades al Protectorat, de les quals **2.011** estan actives.

A Espanya, un **40%** i un **21%** de les fundacions tenen **la cultura** i **l'educació** com a principals àmbits d'actuació. A Catalunya els principals àmbits són **la cultura (49%)** i els **serveis socials (40%)**.

El **85%** de les fundacions espanyoles són **d'iniciativa privada** i el **15%** **d'iniciativa pública**. A Catalunya: **76% privat, 7% públic i 15% públic/privat**.

A Catalunya, majoritàriament el fundador ha estat **una persona física (44%), jurídica (48%), i mixt (8%)**.

Els ingressos provenen a Espanya de: **Donacions i Subvencions (54%), Serveis (36%), i Rendiments del patrimoni (10%)**.

I a Catalunya: **Donacions i Subvencions (32%), Venda de bens i prestació de serveis (63%) i Altri (5%)**.



El sector fundacional

IMPORTÀNCIA PER L'ECONOMIA CATALANA:

APORTACIÓ **82.688** llocs de treball (**2,5% de la ocupació de Catalunya**).

- ✓ Sector agricultura (52.400 ocupats)
- ✓ Indústria productes alimentaris (64.420 ocupats)
- ✓ Sector de la fabricació de productes farmacèutics (20.156 ocupats)
- ✓ Sector Cooperatives (42.203 ocupats)

APORTACIÓ **41.853** voluntaris (8,2% del voluntariat de Catalunya).

Fonts: AEF, 2014, Informe PWC/GENCAT, octubre 2015 i DGDEJ, 2017.



4. El sector fundacional a Tarragona

El sector fundacional a Tarragona



Dades bàsiques:

En els últims 20 anys, el sector fundacional s'ha multiplicat per **3,5** a Tarragona, per sobre del creixement del 2,2 que s'ha donat en el mateix període a Barcelona.

Les fundacions tarragonines representen el **6,8%** del total de fundacions actives a Catalunya i són les terceres, en pes relatiu, després de Barcelona (79,3%) i Girona (9,1%).

Fonts: Observatori de Fundacions i DGDEJ, 2017.

El sector fundacional a Tarragona

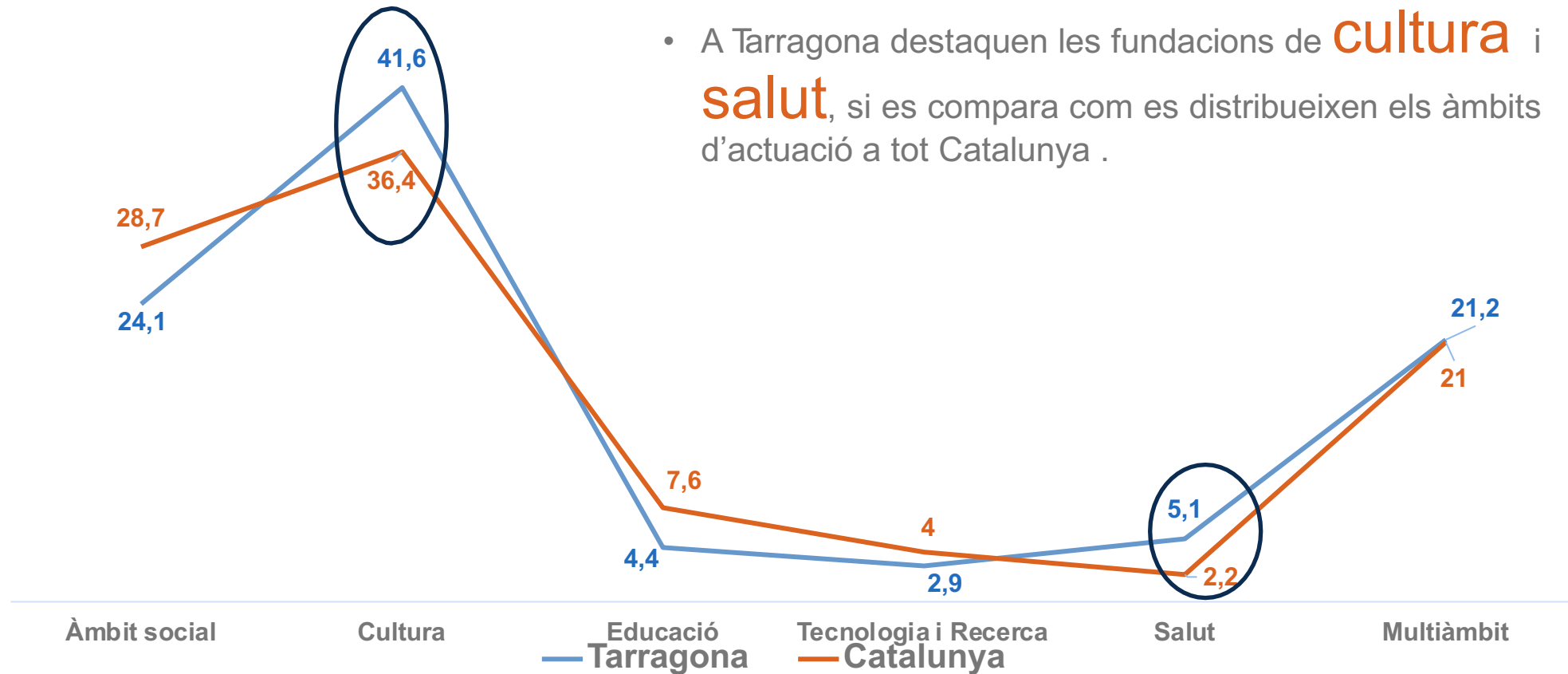


El sector fundacional a Tarragona

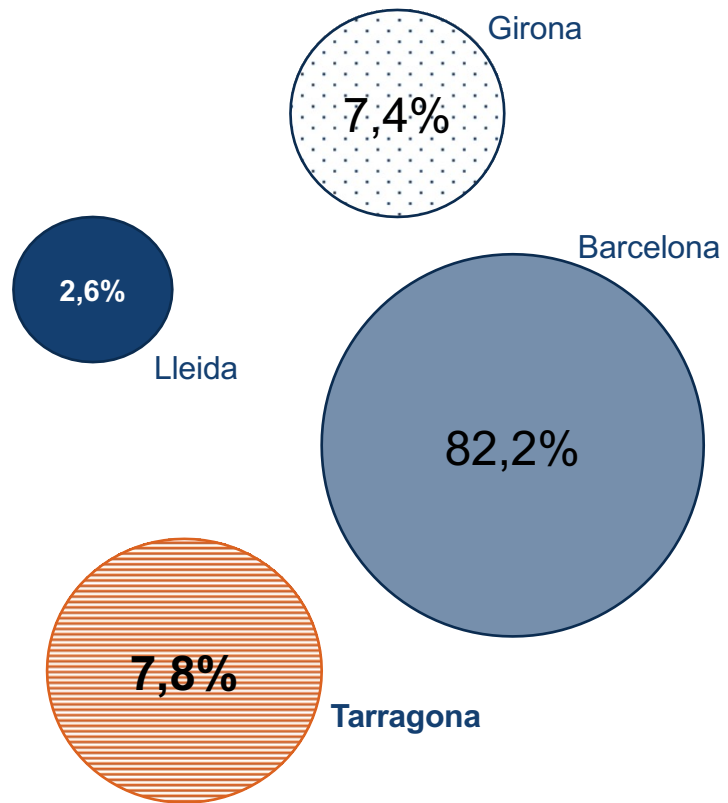


Fundacions per comarca	1996	2018	S'han multiplicat
Alt Camp	3	9	X 3
Baix Camp	12	49	X 4
Baix Ebre	8	16	X 2
Baix Penedès	3	7	X 2
Conca de Barberà	1	6	X 6
Ribera d'Ebre	0	4	X 4
Montsià	1	11	X 11
Priorat	2	3	X 1,5
Tarragonès	19	65	X 3,4
Terra Alta	0	2	X 2
Total Tarragona	49	172	X 3,5
Barcelonès	575	1.276	X 2,2
Resta Catalunya	378	1.141	X 3,1
TOTAL CATALUNYA	1.002	2.589	X 2,6

Àmbits d'actuació de les fundacions tarragonines i catalanes:



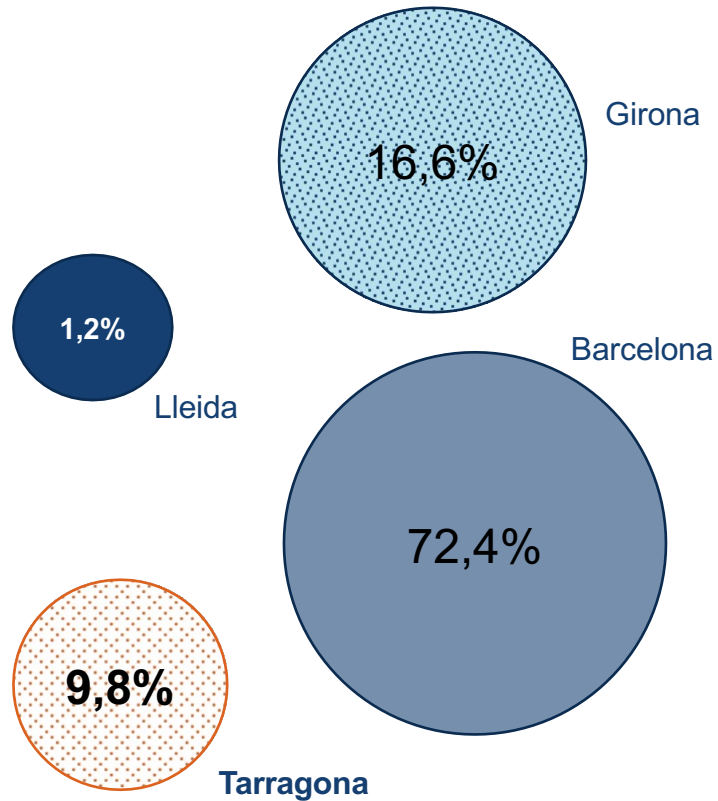
Treballadors en fundacions per províncies:



- Tarragona aporta **6.463** treballadors en fundacions: un **7,8%** del total a Catalunya.
- Després de Barcelona, és la segona província en generació de llocs de treball pel sector.

% de treballadors	Tarragona	Barcelona	Girona	Lleida	Catalunya
%	7,8	82,2	7,4	2,6	100,0
N	6.463	67.986	6.101	2.138	82.688

Voluntaris en fundacions per províncies:

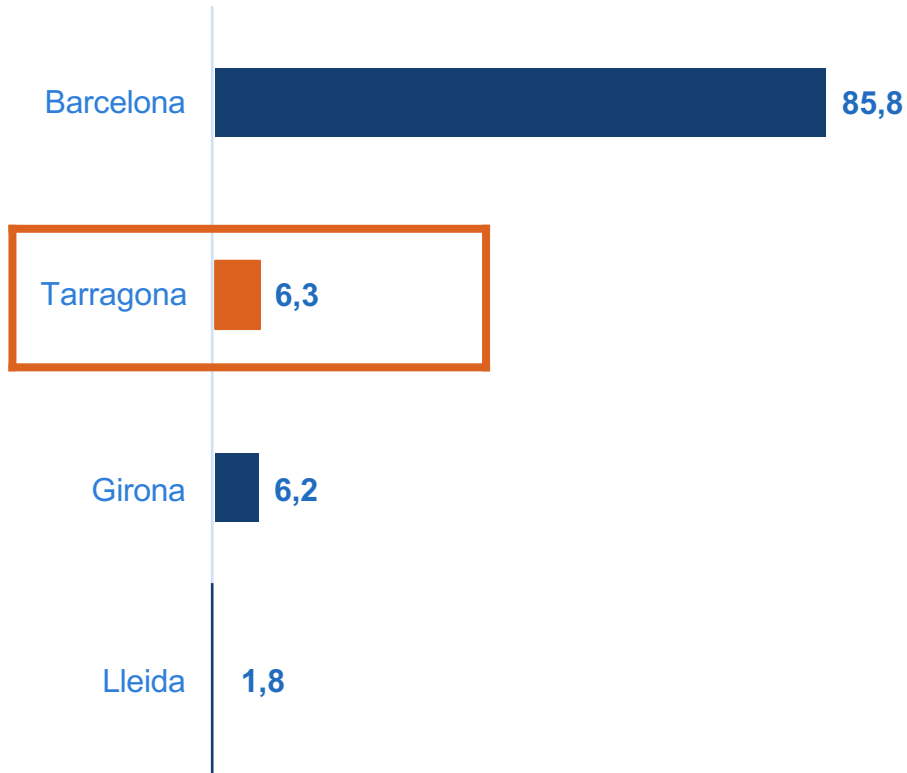


- En voluntaris, Tarragona aporta un **9,8%** del total, després de Barcelona i Girona.

% de voluntaris

	Tarragona	Barcelona	Girona	Lleida	Catalunya
%	9,8	72,4	16,6	1,2	100,0
N	4.116	30.289	6.959	489	41.853

Ingressos per activitats:

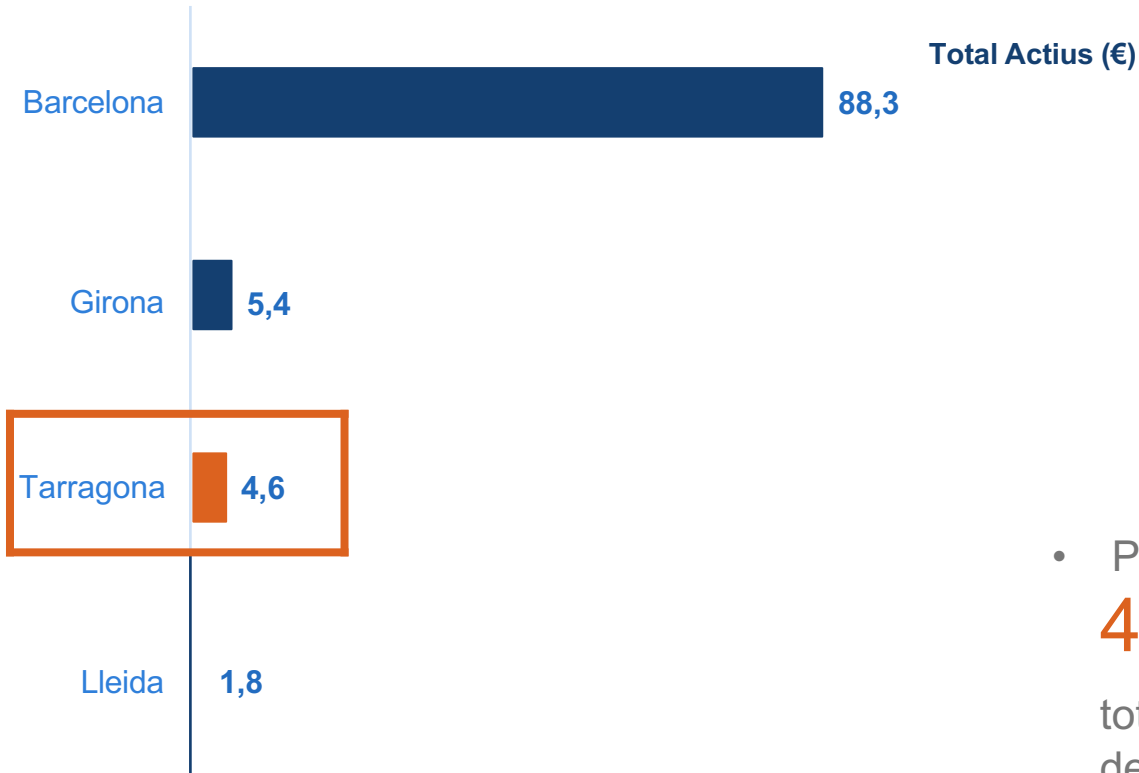


Ingressos per activitats (€)	Tarragona	Barcelona	Girona	Lleida	Catalunya
%	6,3	85,8	6,2	1,8	100,0
€	301.451.984	4.128.561.602	297.540.618	85.017.819	4.812.572.023
PIB*	21.331	168.812	25.074	9.534	224.751

* Font: Idescat, 2016. PIB expressat en milers de milions d'euros.

- Les fundacions tarragonines són les segones en generació d'ingressos per activitats a tot el país amb **més de 300 milions d'euros** i les terceres en PBI (**21 mil milions**) després de Barcelona i Girona .

Total d'actius:

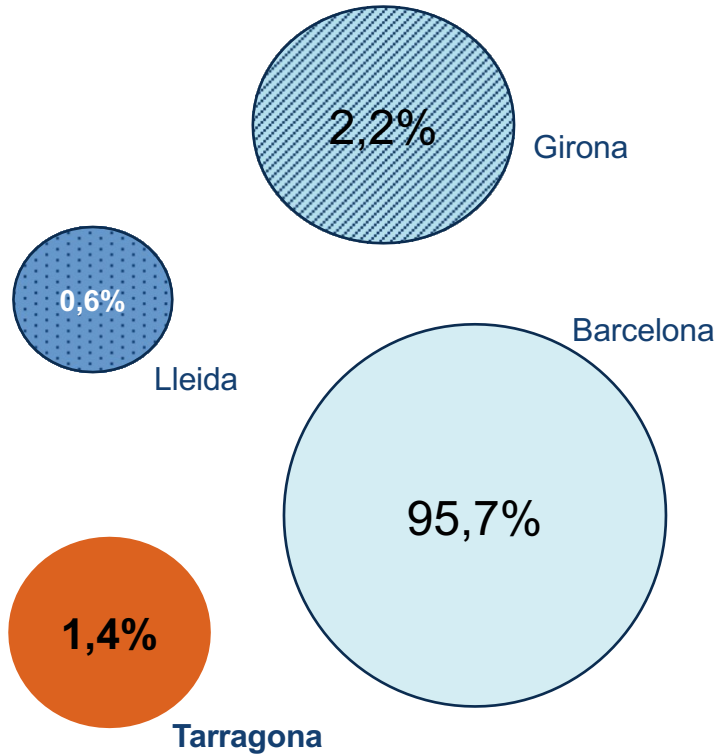


	Tarragona	Barcelona	Girona	Lleida	Catalunya
%	4,6	88,3	5,4	1,8	100,0
€	399.373.304,6	7.629.122.389,2	467.864.495,5	122.258.551,2	8.636.256.988,6
PIB*	21.331	168.812	25.074	9.534	224.751

* Font: Idescat, 2016. PIB expressat en milers de milions d'euros.

- Pel que fa als actius fundacionals, Tarragona aporta el **4,6%**, amb quasi **400 milions d'euros**, al total de Catalunya i és la tercera, al igual que en PIB, després de Barcelona i Girona.

Donatius per províncies:



Donatius privats (€)	Tarragona	Barcelona	Girona	Lleida	Catalunya
%	1,4	95,7	2,2	0,6	100,0
€	7.221.125	487.715.867	11.454.570	2.995.984	509.387.546

- Les donacions a fundacions tarragonines sumen més de **7 milions d'euros** i representen només el **1,4%** del total de donatius al país, a una distància relativa dels 11 milions que reben les fundacions gironines i molt lluny dels 487 milions que s'emporten les fundacions de Barcelona.

Exemples de fundacions tarragonines:

