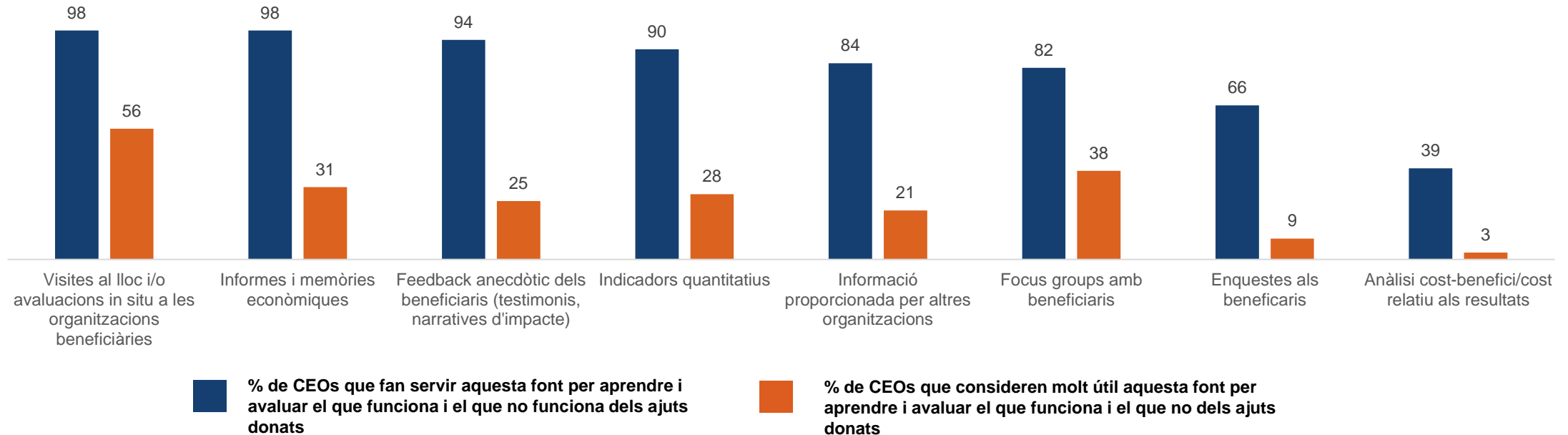




## Ús i utilitat de les fonts d'informació emprades per mesurar l'impacte



Font: elaboració pròpia a partir de E. Buteau, J. Glickman (2018:10).

La gràfica expressa l'aclaparadora quantitat de modalitats i mètriques en les quals l'impacte social pot ser i és avaluat en el cas de 119 fundacions donants (*grantmaking*) als EEUU i que formen part de l'estudi "*Understanding and Sharing what Works: The State of Foundation Practice*", elaborat per el *Center for Effective Philanthropy*. De fet, les dades ensenyen una esclatxa important entre la quantitat d'informació disponible o emprada i la utilitat que els gestors dels programes i ajuts de les entitats li assignen. Per exemple, mentre un 90% de gestors de fundacions fan servir indicadors quantitius per avaluar la implementació dels ajuts, només un 28% considera aquest tipus d'indicadors molt útils.

