

LES FUNDACIONS A CATALUNYA

OBSERVATORI DE FUNDACIONS



Coordinadora
Catalana de Fundacions

Contribució al desenvolupament social i econòmic

Les fundacions **generen milers de llocs de treball directes i indirectes.**

Són peces clau de l'avenç i l'estabilitat econòmica de la societat.

El personal assalariat a les fundacions representa el 2,7% del total d'ocupació a Catalunya.

2,7%



96.399
treballadors/es
assalariats/des

10 treballadors/es
de mediana



38.040
persones
voluntàries

10 persones
voluntàries
de mediana



10.091
milions €
en actius



5.750
milions € / any
ingressats per les
seves activitats

Què són les fundacions?



Coordinadora
Catalana de Fundacions

Les fundacions són **agents de cohesió social, desenvolupament econòmic i innovació** que impulsen iniciatives de la societat civil per orientar-les a objectius d'interès del conjunt de la societat.

Treballen en àmbits com els **serveis socials, l'educació, la salut, la cultura, la recerca, la cooperació** o el **medi ambient**, entre d'altres.

Poden ser constituïdes per persones físiques o jurídiques i es caracteritzen per:

- Absència de lucre.

- Realitzar activitats d'interès general.

- Constituir un patrimoni afectat de manera permanent i irreversible a la realització de les finalitats determinades pels seus fundadors.

- El patronat és l'òrgan de govern i de representació de la fundació. Està format per un mínim de tres membres, que exerceixen el seu càrrec de manera gratuïta i altruista. La seva organització i manera d'adoptar els acords han de quedar establerts pel fundador als estatuts.



La Coordinadora Catalana de Fundacions

Fundada l'any 1978, és l'única entitat catalana que **agrupa, representa i defensa els interessos de les fundacions** davant els poders públics i la societat.

Compta amb més de **750 fundacions associades** de tots els àmbits i impulsa sis comissions sectorials dels següents àmbits: cultura, salut, educació, tecnologia i recerca, àmbit social i universitari.



Valors

- **Contribució al bé comú**
- **Ètica**
- **Transparència**
- **Bon govern**
- **Diversitat**
- **Inclusió**
- **Innovació**



Observatori de Fundacions: anàlisi, coneixement i sensibilització

Recollir dades del sector i analitzar-les fa possible entendre la realitat de les fundacions i la filantropia.

L'Observatori de Fundacions és l'instrument mitjançant el qual explorem, generem coneixement i connectem amb el món fundacional.

Amb la publicació d'informes, estudis i papers aportem dades clau que ajuden a explicar la gran contribució de les fundacions a la nostra societat i la seva importància a l'hora de garantir el benestar de milers de persones.

Aquest document recull una selecció de dades extretes dels darrers treballs elaborats per l'Observatori de Fundacions. **Pots consultar totes les publicacions al nostre web: ccfundacions.cat/publicacions**



Marc legal de les fundacions a Catalunya

Les fundacions que exerceixen les seves funcions majoritàriament a Catalunya es regeixen per la normativa pròpia existent, encara que també se'ls aplica la legislació estatal.

Les fundacions de dret català tenen l'obligació legal de retre comptes anualment al Protectorat, que és l'òrgan de supervisió i control.

Totes les fundacions han de destinar almenys el 70% dels seus ingressos nets anuals al compliment de les finalitats fundacionals.

La resta s'ha d'aplicar al compliment diferit d'aquestes finalitats o a l'increment dels fons propis de la fundació.

Amb la finalitat d'**afavorir l'activitat que desenvolupen en benefici de l'interès general**, les fundacions disposen de determinats beneficis tributaris, alhora que gaudeixen d'un règim fiscal que incentiva els donatius i el mecenatge.

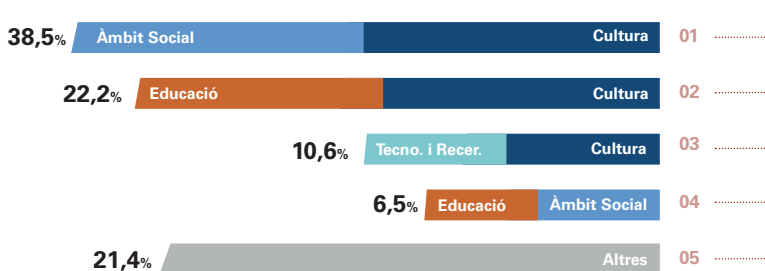
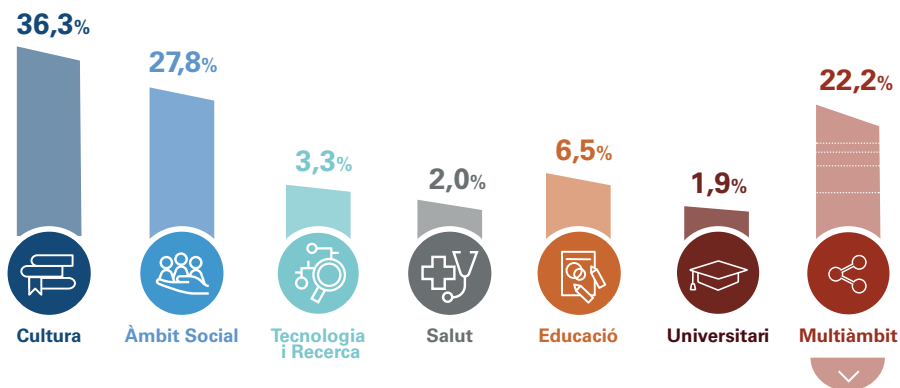
Segui pels incentius fiscals al mecenatge, sigui per l'origen públic dels diners que gestionen, les fundacions estan subjectes a unes obligacions de transparència que les diferencien d'altres ens privats amb interessos particulars.



Àmbits d'actuació

Cobreixen les necessitats d'importants segments de la societat.

Responen a les demandes de la població amb criteris de proximitat, arrelament al territori, agilitat i eficiència

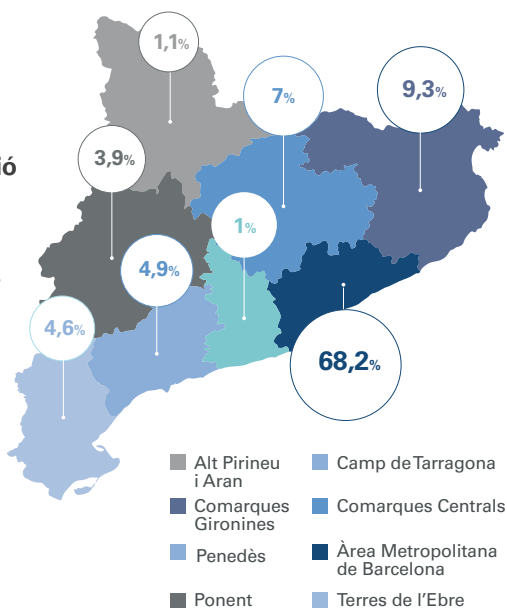


Les fundacions al territori

Enforteixen un teixit de col·laboració nodrit per la societat civil de tot el país.

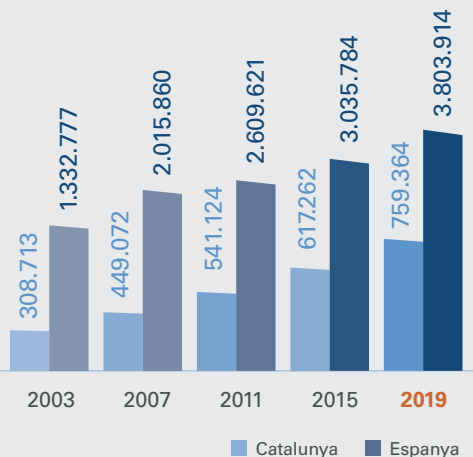
Les fundacions es distribueixen per tot el territori i arriben a totes les vegueries catalanes.

Barcelona i la resta de l'Àrea Metropolitana, les comarques centrals i les gironines són les que concentren més densitat fundacional.





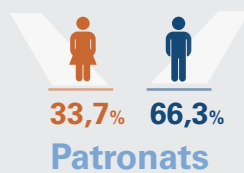
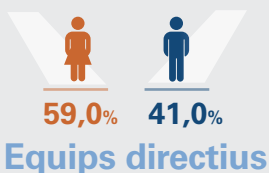
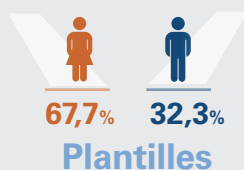
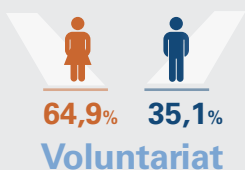
La filantropia a Catalunya



Fort creixement dels donants tant a Catalunya com a Espanya

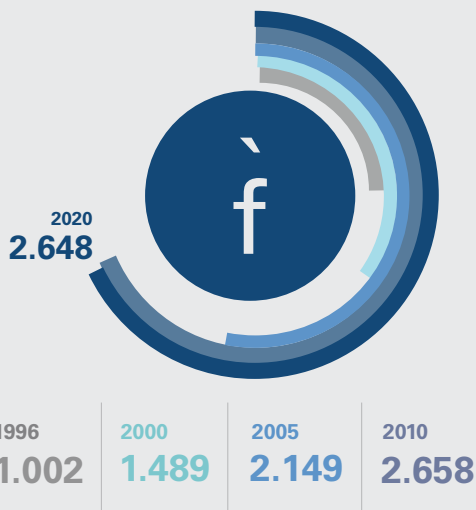


Gènere



Creixement del sector fundacional

El nombre de fundacions a Catalunya s'ha **duplicat** en aquests últims 25 anys.



LES FUNDACIONS A CATALUNYA

OBSERVATORI DE FUNDACIONS



Coordinadora
Catalana de Fundacions

C. Pau Claris, 167 Pral.2a B
08037 Barcelona - T. 934 881 480
info@ccfundacions.cat - ccfundacions.cat



Amb el suport de:



Amb la col·laboració de:



Generalitat de Catalunya
Departament de Justícia,
Drets i Memòria