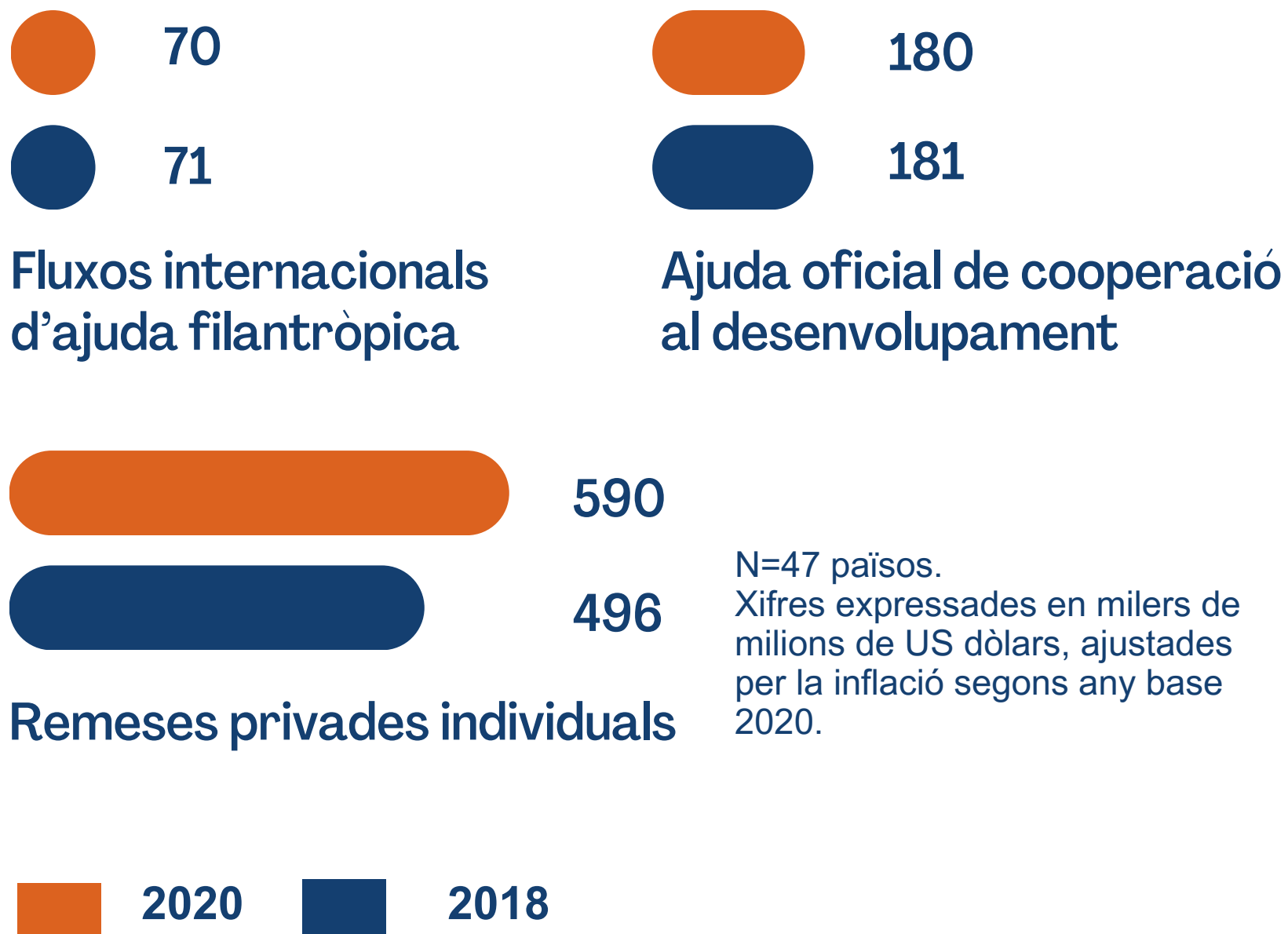


## Fluxos financers d'ajuda transnacional: governs, entitats filantròpiques i remeses privades individuals



La gràfica mostra l'origen dels **fons internacionals d'ajuda i cooperació al desenvolupament** entre els països, alhora que mesura la seva evolució entre els anys 2018 i 2020.

D'aquestes fonts d'ajuda destaquen especialment les **remeses privades individuals** (val a dir, els diners enviats per les persones immigrades a familiars i amics als seus països d'origen). Aquest font gairebé va triplicar l'any 2020 la de les **ajudes oficials dels governs als països en desenvolupament** i va ser 8 vegades superior als **fluxos d'ajuda filantròpica** realitzats per les entitats no lucratives de cooperació al desenvolupament. Al mateix temps, les remeses van ser l'única font que es va incrementar durant el període 2018-2020, que inclou l'esclat de la pandèmia del coronavirus. En concret, va augmentar en 94.000 milions de dòlars, mentre que tant les ajudes dels governs com els fluxos de les entitats no lucratives van decreixer en 1.000 milions.

L'estudi **Global Philanthropy Tracker 2023**, realitzat per la Universitat d'Indiana als Estats Units, inclou 47 països de tots els continents, amb diferents nivells de desenvolupament socioeconòmic, i és un marc de referència habitualment citat per l'**Organització de Cooperació i Desenvolupament Econòmic (OCDE)**.